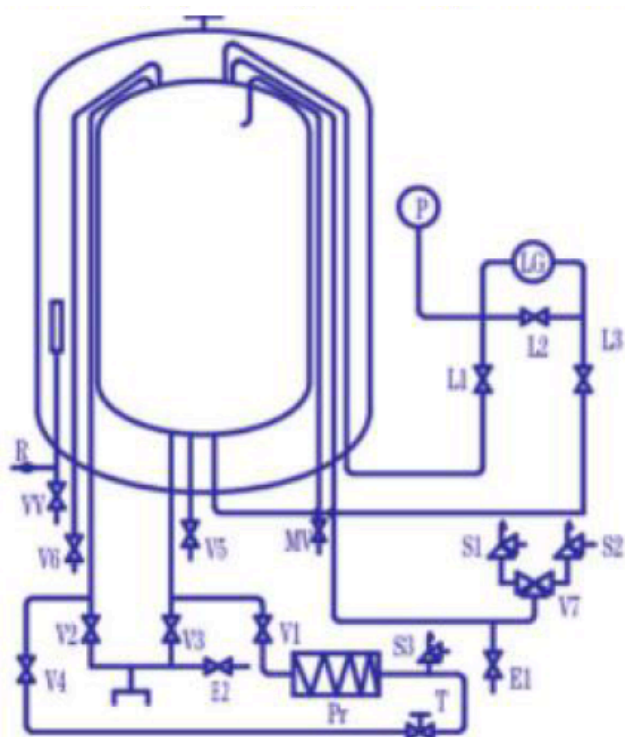


Спецификация арматур для криогенных резервуаров



| | |
|----|--|
| V1 | Клапан подъёма давления |
| V2 | Балансировочный газовый клапан |
| V3 | Впускной клапан |
| V4 | Газовый проходной клапан |
| V5 | Выпускной клапан |
| V6 | Обратный клапан |
| V7 | Трехходовой распределительный клапан |
| R | Трубка вакуумметра |
| VV | Вентиль вакуумного насоса |
| MV | Вентиль верхнего уровня наполнения |
| E1 | Клапан газосброса |
| E2 | Клапан остаточной жидкости |
| T | Регулирующий клапан |
| Pr | Испаритель подъёма давления |
| S1 | Предохранительный клапан |
| S2 | Предохранительный клапан |
| S3 | Предохранительный клапан |
| S4 | защитное устройство наружного цилиндра |
| L1 | Клапан уровня жидкости |
| L2 | Балансировочный клапан |
| L3 | Клапан уровня жидкости |
| P | Манометр |
| LG | Индикатор уровня жидкости |